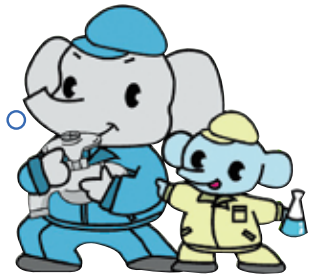


水道の泉

止水栓ってどこにあるか知ってますか？



水道豆知識 vol.14 〈止水栓編〉

止水栓ってなに？

上水道に加入されていれば必ずあるもので、水を止めるバルブのことを言います。

メーターボックスの中にあり、水道メーターの隣にあります。水道管を修理するときなど水を止めたいときに使用します。



どうやって閉めるの？

蝶ねじ止水栓

ハンドルを蛇口と同じように、時計回りに回らなくなるまで約3周回すと閉まります。開けるときは、逆に回してください。



ボール式止水栓

レバーを左に90°倒すと閉まります。開けるときは、右に90°倒してください。レバーを倒した面には、通水中(開)、閉栓中(閉)と表示されています。



ボール式止水栓 (新型)

ハンドルを時計回りに、90°回すと閉まります。開けるときは、逆に90°回してください。



このように止水栓には種類があり、閉め方はそれぞれ違います。いざという時に、すぐ閉められるように止水栓の閉め方、場所を覚えておいてください。

ちなみに・・・

こんな場合は、すぐに閉められません。

- ・メーターボックス付近に植木鉢などの障害物がある。
- ・メーターボックス内にごみ、土などが溜まっている。

メーターボックス付近をきれいにしておく、メーター検針もしやすくなります。

ご協力よろしく申し上げます。