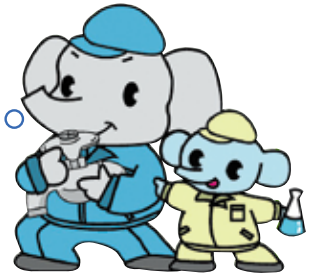


水道の泉

一年って
早いですね…



水道豆知識 vol.15 〈水道料金編〉

みなさんから頂いている水道料金は、メーター口径と、使用された水量により料金を算出しています。口径とは、円筒形の内径のこと。つまり、メーター内の水が通る大きさのこと。

メーター口径

※右表参照

13mm・20mmは一般家庭、25mm以上は事業所などで使用されています。口径は大きくなるほど、一度に使用できる水量が多くなります。口径の大きさに合わせて、メーターも大きくなります。

メーター口径	基本料金	基本水量
13mm	1,300円	10m ³
20mm	2,600円	20m ³
25mm	3,900円	30m ³
30mm	5,200円	40m ³
40mm	7,800円	60m ³
50mm	13,000円	100m ³
75mm	39,000円	300m ³

基本料金・基本水量とは？

メーター口径により基本料金、基本水量が異なります。

基本料金とは、使用水量に関係なく、設置しているメーター口径の大きさに応じた定額料金です。

基本水量とは、基本料金（定額料金）をいただく水量の範囲です。つまり、13mmでは使用水量が0～10m³までは、基本料金のみになります。

基本水量を越えると…

1m³ごとに超過料金をいただきます。

1m³につき、100円です。51m³以上は1m³につき110円、201m³以上は1m³につき120円になります。

メーター口径	超過料金
13mm	11m ³ ～50m ³ ……100円 51m ³ ～200m ³ ……110円 201m ³ ～……………120円

※一般家庭で多い13mmのみ掲載

料金の計算方法

$$\text{基本料金} + \text{超過料金} = \text{水道料金}$$

一般家庭で多い13mmで計算します。

● 20m³使用した場合

①基本料金	10m ³	=	1,300円
②超過料金	(20m ³ - 10m ³) × 100円	=	1,000円
合計 (①+②)		=	2,300円

● 60m³使用した場合

①基本料金	10m ³	=	1,300円
②超過料金	(50m ³ - 10m ³) × 100円	=	4,000円
③超過料金	(60m ³ - 50m ³) × 110円	=	1,100円
合計 (①+②+③)		=	6,400円



水道料金は、毎月中旬から下旬にかけてメーター検針し、料金を算出します。

検針時にお渡しする、「水道使用量のお知らせ」でご確認ください。

また、いつもより料金が高いときは漏水の疑いがあります。P16の漏水チェックでご確認ください。