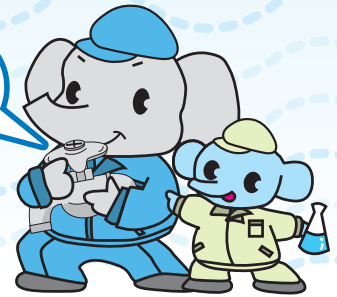


水道の泉

鍋のおいしい季節になりました！



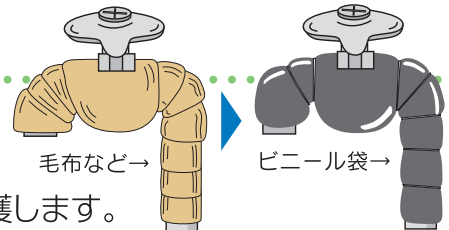
水道豆知識 vol.20 〈水道管の凍結防止編〉

気温が氷点下になると、水道管が凍り、破裂する恐れがあります。早めに凍結防止の準備をお願いします。



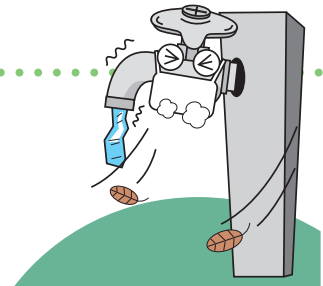
凍結防止の方法！

1. 水道管に、毛布・発泡スチロール・レジャーシートなど保温性の高いものを取り付けます。
2. 取り付けた保温材が濡れないように、ビニール袋などで保護します。まだ心配な場合は、ぽたぽたと水を出してください。出た水は洗濯などに使用してください。



凍結しやすい水道管ってどこ？

- ❄️ 屋外にある水道管
- ❄️ 風当たりの強い場所にある水道管
- ❄️ パイプがむき出しの水道管
- ❄️ 家の北側にあり、陽のあたらない水道管



凍結したら？

凍結した水道管にタオルなどをかぶせ、ぬるま湯をゆっくりとかけ溶かしてください。

注意！ 熱湯を直接かけると、水道管が割れてしまうことがあります。



水道管が割れてしまった！

1. メーターボックス内にある、止水栓（バルブ）を閉めます。
2. 愛知郡広域行政組合水道事業指定給水装置工事事業者に修理を依頼してください。
工事事業者は、水道事務所へ問合せいただくか、ホームページでお探してください。
3. すぐに工事事業者が来られない場合は、割れた箇所には布・テープなどを巻きつけ応急処置をしてください。



ご家庭の水道管の修理費用はみなさんのご負担となります。くれぐれも水道管の凍結にはご注意ください。