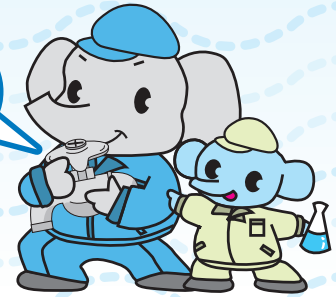


水道の泉

水道料金は
ちゃんと払おう!



水道豆知識 vol.28 〈水道料金編〉

皆さんからいただいている水道料金は、メーター口径別に使用された水量により、料金を算出しています。

今回は、水道料金の算出方法について紹介します。



メーター口径とは?

皆さんのご家庭に取り付けてあるメーターの大きさのことです。

φ13mm・φ20mmは一般家庭・φ25mm以上の口径は事業所などで使われています。



基本料金・基本水量とは?

基本料金・基本水量はメーター口径により異なります。

基本料金とは、使用水量に関係なく、設置してあるメーター口径の大きさに応じた定額料金です。

基本水量とは、基本料金(定額料金)をいただく水量の範囲です。

つまり、φ13mmでは、使用水量が0~10m³までは、基本料金のみになります。



基本水量を超えると、どうなるの?

基本水量を超えると、基本料金に1m³ごとに超過料金が加算されます。

使用水量が、基本水量を超えて50m³までは1m³につき100円、基本料金に加算されます。

51m³以上は1m³につき110円、201m³以上は1m³につき120円加算されます。



料金の計算方法は?

水道料金は、「基本料金 + 超過料金 = 水道料金」で算出しています。

ここでは、一般家庭で一番多いφ13mmの算出方法について説明します。

●20m³使用した場合の水道料金

| | | |
|-------------|---|---------|
| ①基本料金 | 10m ³ まで | =1,300円 |
| ②超過料金 | (20m ³ -10m ³ ×基本水量)×100円 | =1,000円 |
| 水道料金合計(①+②) | | =2,300円 |

●60m³使用した場合の水道料金

| | | |
|---------------|---|---------|
| ①基本料金 | 10m ³ まで | =1,300円 |
| ②超過料金 | (50m ³ -10m ³ ×基本水量)×100円 | =4,000円 |
| ③水道料金合計 | (60m ³ -50m ³)×110円 | =1,100円 |
| 水道料金合計(①+②+③) | | =6,400円 |

水道料金は、毎月中旬から下旬にかけて検針し、料金を算出します。

検針時にお渡しする、「水道使用量のお知らせ」でご確認ください。

また、いつもより水道料金が高いときは、宅内側での漏水が疑われます。

※広報P16 informationの「漏水チェック」を参考に確認ください。