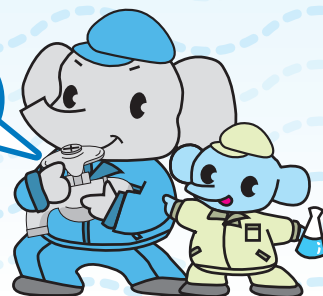


# 水道の泉

検針って  
大変なんだよ！



## 水道豆知識 vol.30 <検針にご協力を編>

皆さんの毎月の水道使用量は、どのように調べていると思いますか？

実は、検針員が一軒一軒皆さんの家にある水道メーターを見ているのです。

その数はなんと約11,000件で、10人の検針員が毎月15日から24日ぐらいまでの短い期間で検針作業を行っているのです。

検針員が少しでも検針作業のしやすいようにご協力をお願いします。



### メーターの近くや出入り口付近に犬がいる！

急に犬が飛び出てきて検針員がけがをする恐れがあります。  
出入り口・メーター付近につないだり、放し飼いにしないようにしましょう。



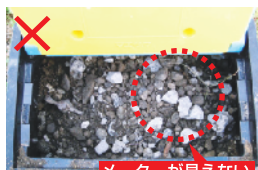
メーター



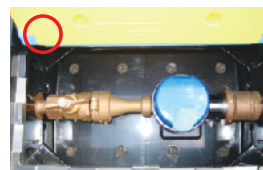
### メーターボックスの中が土で埋まっている！

土で埋まっているとメーターの指示数が読めません。  
また、メーターは屋内漏水をいち早く発見できる大切なものです。

検針作業がしやすいように掃除をお願いします。



メーターが見えない



### メーターボックスの上に自動車・鉢植えなどが置いてある！

鉢植えなど検針時に移動して皆さんの大切なものを不意に破損したりする恐れがあります。

検針の妨げになるようなものは普段から置かないようにお願いします。



開けられない

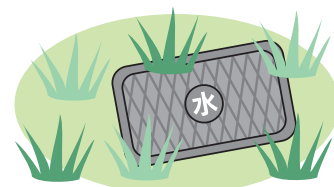


どけないといけない



### メーターボックスの周りに雑草が伸びている！

雑草でメーターボックスが隠れて検針できなくなります。  
検針のしやすいようにメーターボックス付近の除草をお願いします。



### 積雪時の検針についてお願い！

これからさらに寒さが厳しくなり、降雪の多くなる時期になります。

少しでも検針作業がスムーズにできるよう降雪時にはメーターボックス付近の除雪をお願いします。

