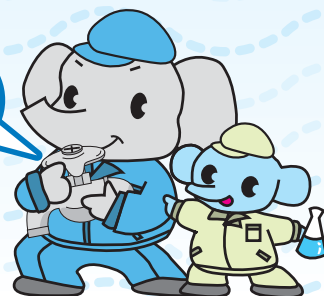


# 水道の泉

これで問題解決!



## 水道豆知識 vol.31 〈水道トラブルQ&A編〉

皆さんの生活の中で水道に関することを少しでも知っておくと、もしもの時に役立つことがたくさんあります。

今回は、その中でも代表的なものを紹介します。



### 蛇口を修理しようとしたが**止水栓**が止まらない!

- 職員が修理に伺います。水道事務所までご連絡ください。  
※蛇口などを修理される場合は、止水栓を閉めて水が完全に止まっているのを確認してから修理してください。



### メーターボックスから水があふれている!

- 職員が修理に伺います。水道事務所までご連絡ください。  
※修理後は、空気が混入して白く濁る場合があります。しばらく水を流してからご使用ください。



### 道路から水が出ている!いつも道路がぬれている!

- 漏水の可能性があります。  
職員が確認に伺いますので水道事務所までご連絡ください。



### 敷地内で水が出ている!

- メーターよりも家側で漏水している場合は、指定給水工事事業者へ修理を依頼してください。  
メーターよりも道路側で漏水している場合は、水道事務所までご連絡ください。



### いつもより使用量が多い!

- 8ページにある「漏水チェック」を参考に漏水していないかを確認してください。  
漏水している場合は、指定給水工事事業者へ修理を依頼してください。



### 水が出なくなった!

- 自分の家だけが出ない場合** 止水栓が開いているかを確認してください。
- 近所一帯が出ない場合** 突発的な漏水修理のため断水している可能性があります。  
水道事務所までお問い合わせください。
- 一部のアパート、3階建て以上の建物については受水槽(タンク)に一度、水を溜めてそこからポンプで給水する受水槽方式で給水しています。  
建物全体で水が出ない場合は、そのポンプの故障が考えられますので管理会社に連絡してください。

#### 電話するときのポイント!

水道事務所では、皆さんのお家に引き込まれている水道に「お客様(水栓)番号」という番号を付けて管理しています。

お問い合わせの際、お客様番号を言っていただくと対応がスムーズになります。

お客様(水栓)番号は、毎月検針時にお渡ししている「**水道使用量のお知らせ**」に記載してあります。

皆さんのお家のお客様(水栓)番号を確認しておきましょう。