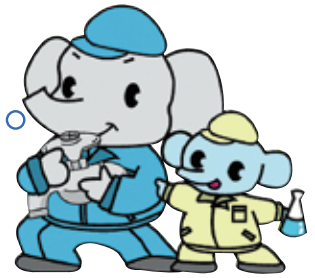


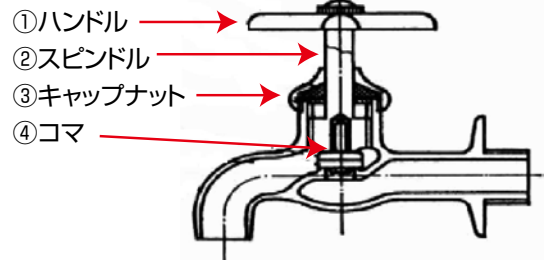
水道の泉

コマは
ホームセンターに
売ってるよ！



水道豆知識 vol.8 <蛇口の修理方法編>

蛇口をしっかり閉めたのに水がぼたぼたと止まらないことがあります。これは、蛇口の中にあるコマ[®]が磨り減り老朽化したために起こります。修理方法は簡単です。下記の手順を参考にしてコマを交換してみましょう。



●交換の手順

1. メーターボックス内にある止水栓を閉めます。



2. 工具を使いキャップナット[®]を回してゆるめます。
注意！ 止水栓を閉めずに行くと水が噴き出します。



3. ハンドル[®]を全開にし、蛇口の上
部（スピンドル[®]ごと）をはずします。



4. ピンセットなどを使って、残ったコマ[®]を取り出し、
新しいコマを元のように差し込みます。



5. 蛇口の上
部（スピンドル[®]）をはめ込み、
ハンドル[®]をよく閉めてから、キャップナ
ット[®]を工具を使いしっかりと閉めます。



6. メーターボックス内にある止水栓を開けます。
これで完了です。

ちなみに・・・

※キャップナット[®]から水漏れしているときは、蛇口の上
部を取り外し、キャップナット[®]内のパッキンを新
しいものに交換するか、蛇口の上
部ごと交換してください。

水漏れをそのままにしておくと、わずかな漏水でもご家庭の水道料金にも影響します。そして、貴
重な水資源を捨てることとなります。水漏れを発見したらすぐに修理するようにしましょう。

ちょっぴりブレイク・・・

コマ



節水
コマ



コマにもいろんな種類があり「節水コマ」というものがあり
ます。普通のコマより下の部分が突起してあり、蛇口を開けた
ときその突起部分が余分な水が出るのを抑えてくれます。
交換の際には一度試してみてください。