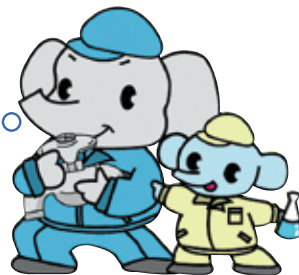


水道の泉

水道管の種類って多いねー!

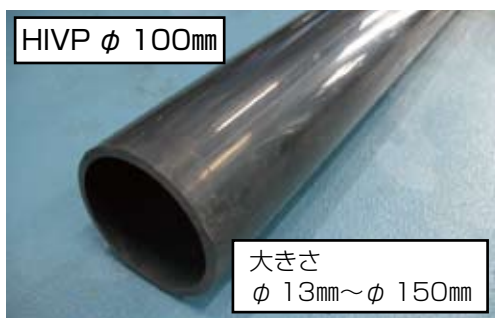


水道豆知識 vol.9 <水道材料・水道管編>

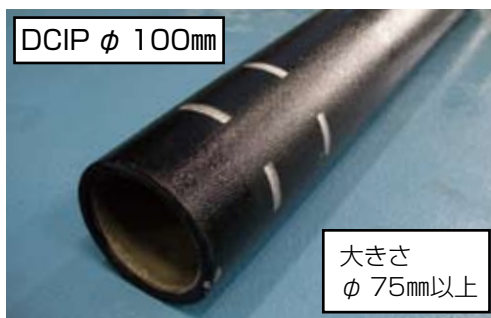
皆様のご家庭に水をお届けするのに、なくてはならない水道管について紹介します。

水道管ってどんなもの？

水道管は多くの種類があります。水道事務所では、耐衝撃性硬質塩化ビニール管 (HIVP)、ダクティル^{ちゅうてつかん}鑄鉄管 (DCIP) を主に使用しています。



ビニール管のため軽く、扱いやすい。水道メーターから奥 (宅地内) の細い管などに使われている。



鉄管のため重く扱いにくい。パイプ破損による漏水^{ろうすい}が少ない。国道、県道など交通量が多く、修理が困難な道路などに使用されている。



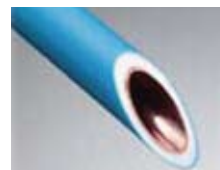
ステンレス管



架橋ポリエチレン管



塩化ビニール管



被覆銅管



ガス用ポリエチレン管



耐熱塩化ビニール管



フレキシ管



ポリエチレン2層管



配水用ポリエチレン管

ちなみに・・・

いろんな種類の水道管があり、「地震に強い」「お湯を通せる」「水・お湯両方通せる」「自由に曲がる」など多種多様です。

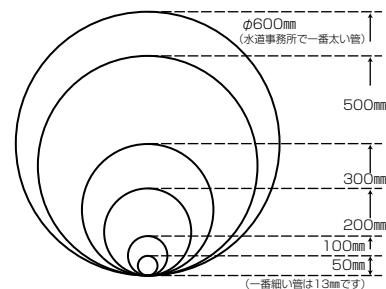
水道管の大きさってどれくらい？

埋めた水道管の大きさは、φ 13mmからφ 600mmまであります。一番大きいφ 600mmは子どもがかくれんぼできるくらい大きなものです。

ちなみに・・・

大都市ではφ 2,600mmととてつもなく大きい水道管が地下に埋まっているようです。

水道管口径の図



普段見ることのできない水道管ですが、このようにいろんな種類・大きさのものが地下に埋まっています。これからもいろんな水道の材料を紹介していきますので、お楽しみにしてください。

補足 ●φとは…直径のことです。●1000mm=1m